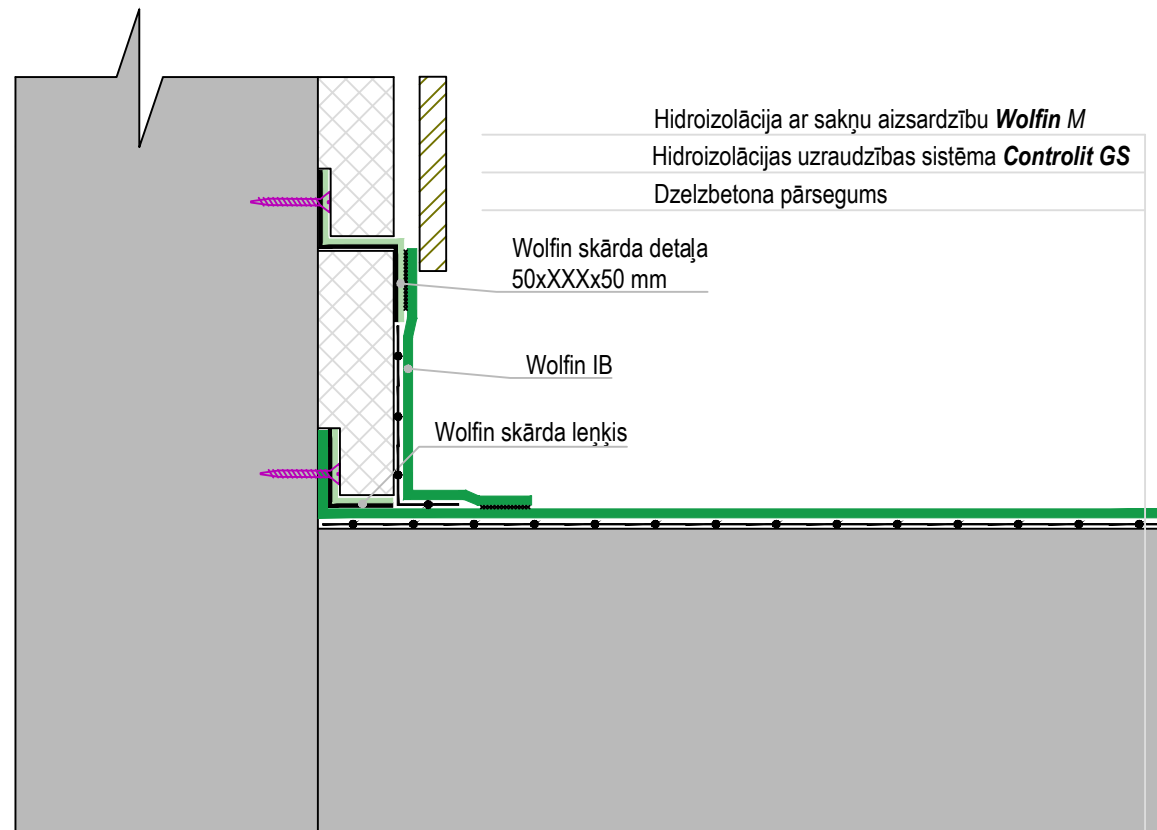
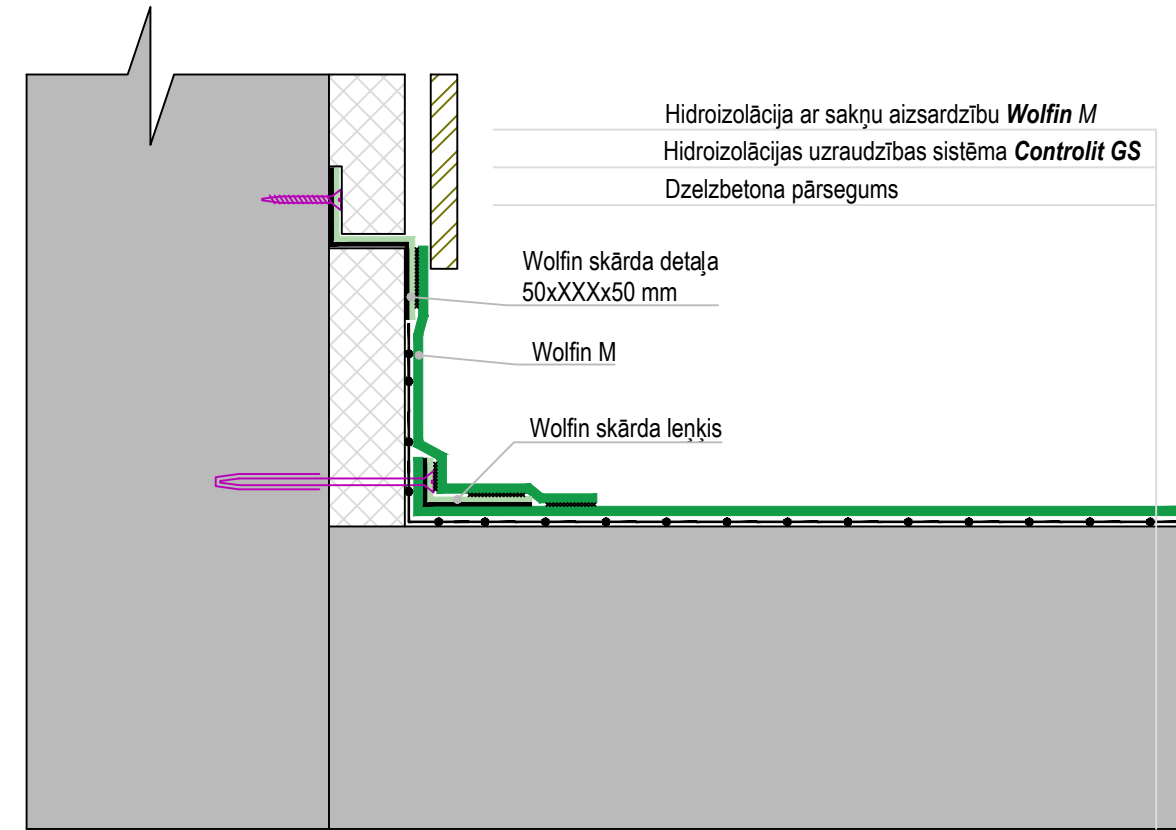


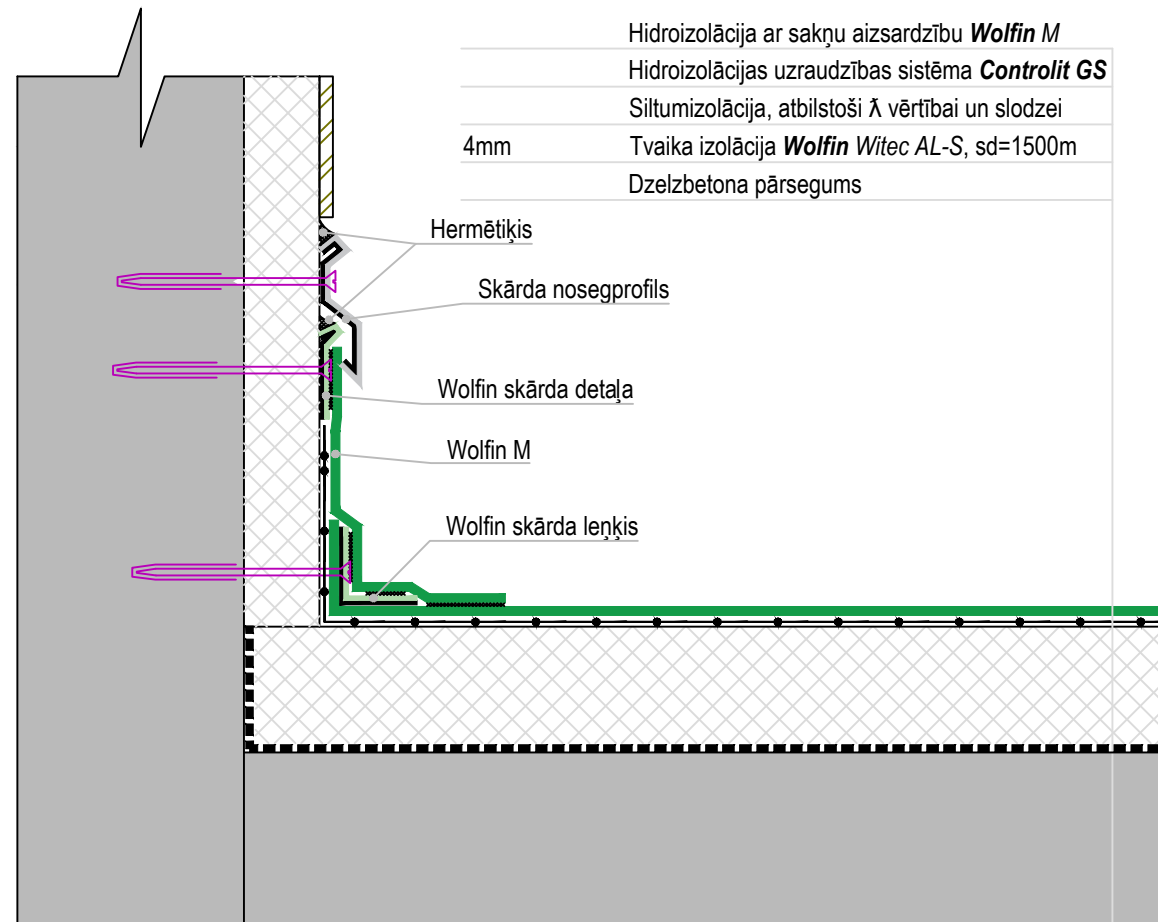
1. variants



2. variants



3. variants



**Wolfin skārda profilu izmēri**

	a	b	c	d
	10	10	50	60
	10	10	30	40

	a	b	
	30	70	
		b	
		50	50

**Piezīmes:**

1. Hidroizolācijas Wolfin M biezums 1.5 mm vai 2 mm.
2. Hidroizolācijas Wolfin M krāsa: melna vai pelēka.
3. Ja nesošā ir metāla konstrukcija, tad uz tās jāpārdz **Wolfin Witec SK** 1.5mm pašlīmējošā tvaika izolācija.

Izstrādāja:

tehnike  
Dace Sprukte



Rasējuma nosaukums:

Hidroizolācija Wolfin M - pieslēgums pie sienas, siltais

Datums:

21.06.2018.

Sistēma: JF\_WM-10

Mērogs: 1:5