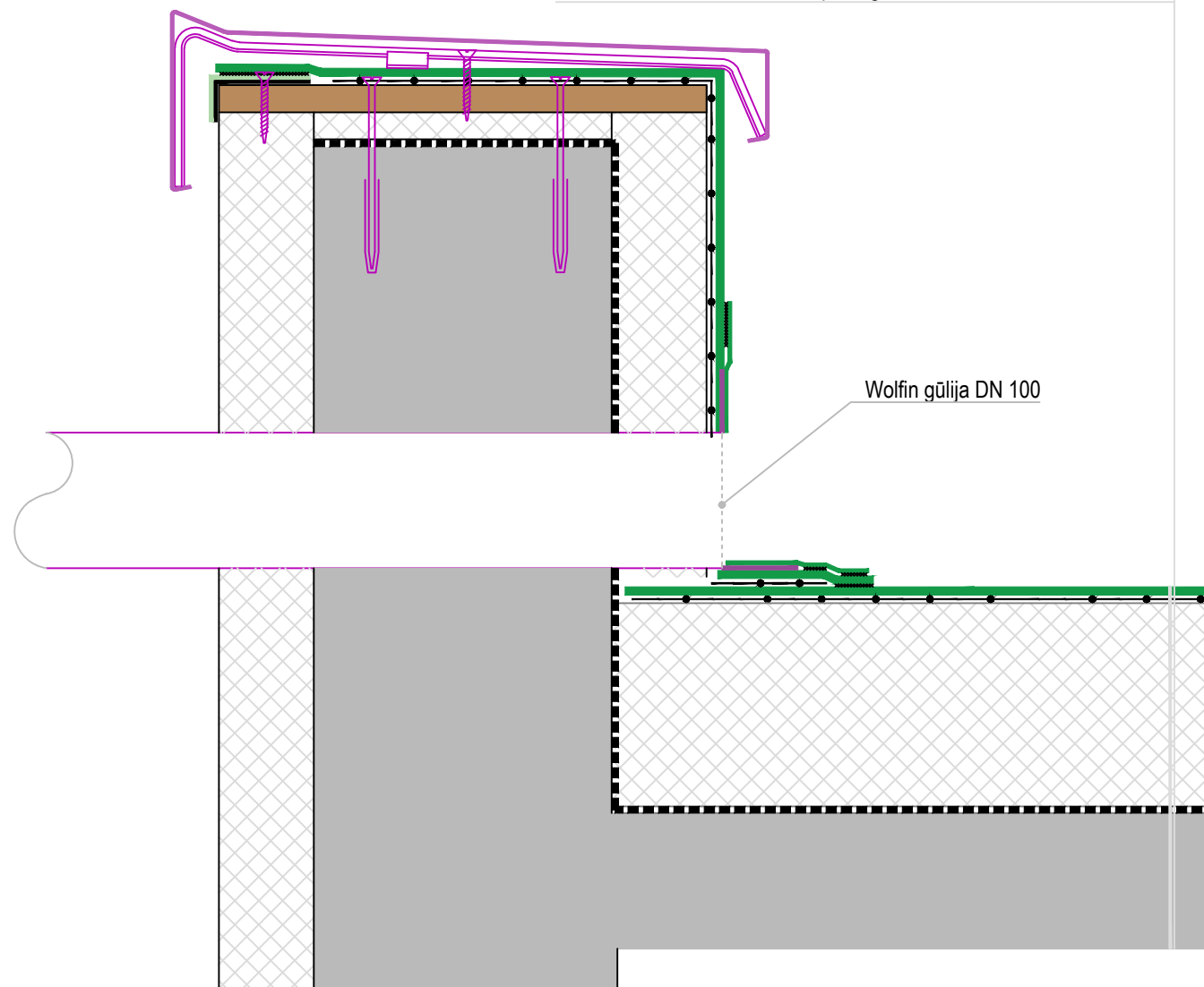


## PARAPETA GŪLIJA

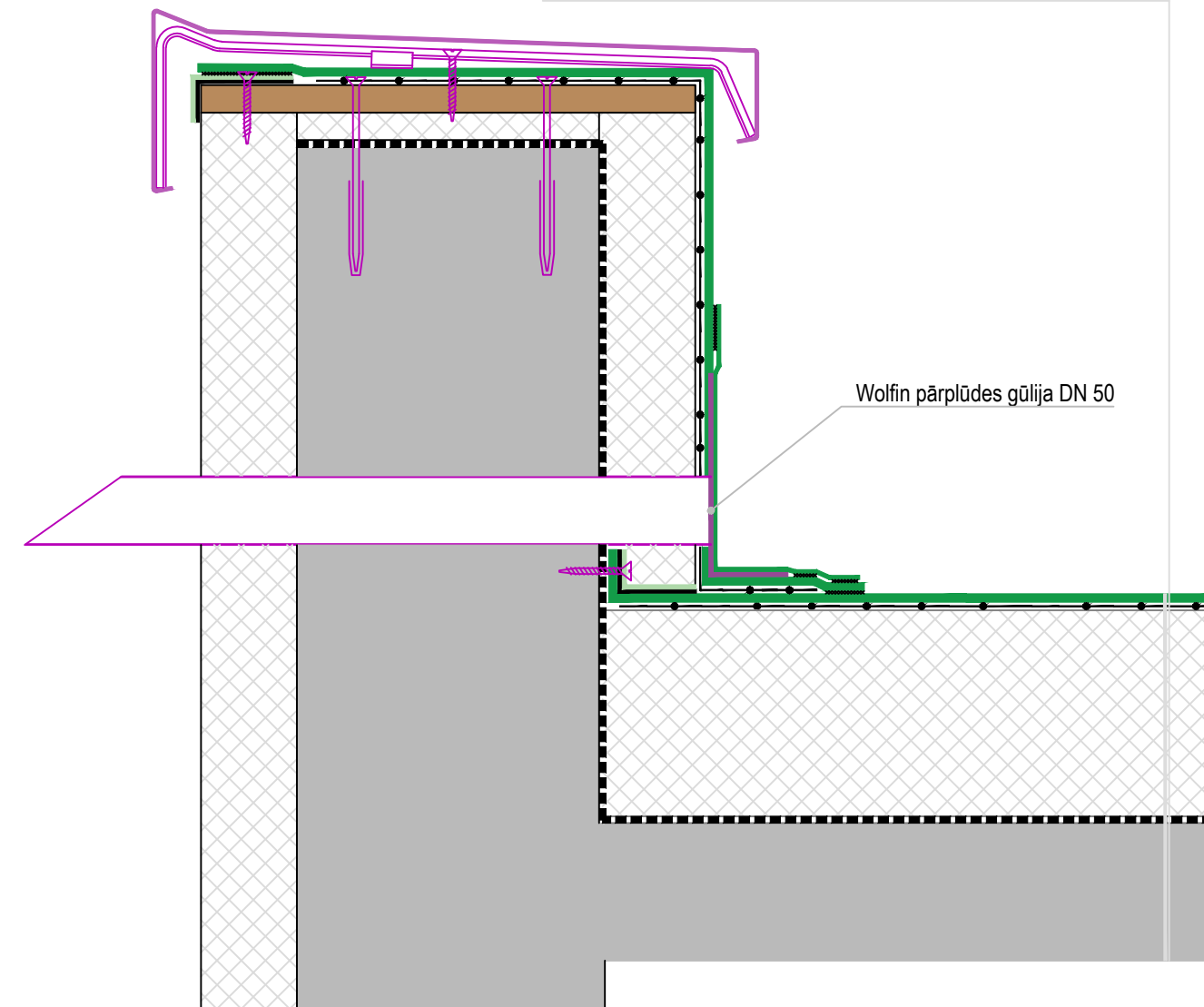
|     |   |
|-----|---|
|     | Hidroizolācija ar sakņu aizsardzību <b>Wolfin M</b>       |
|     | Hidroizolācijas uzraudzības sistēma <b>Controlit GS</b>   |
|     | Siltumizolācija, atbilstoši $\lambda$ vērtībai un slodzei |
| 4mm | Tvaika izolācija <b>Wolfin Witec AL-S</b> , sd=1500m      |
|     | Dzelzbetona pārsegums                                     |



Wolfin gūlija DN 100

## PĀRPLŪDES GŪLIJA

|     |   |
|-----|---|
|     | Hidroizolācija ar sakņu aizsardzību <b>Wolfin M</b>       |
|     | Hidroizolācijas uzraudzības sistēma <b>Controlit GS</b>   |
|     | Siltumizolācija, atbilstoši $\lambda$ vērtībai un slodzei |
| 4mm | Tvaika izolācija <b>Wolfin Witec AL-S</b> , sd=1500m      |
|     | Dzelzbetona pārsegums                                     |



Wolfin pārplūdes gūlija DN 50

### Piezīmes:

1. Hidroizolācijas Wolfin M biezums 1.5 mm vai 2 mm.
2. Hidroizolācijas Wolfin M krāsa: melna vai pelēka.
3. Ja nesošā ir metāla konstrukcija, tad uz tās jāparedz **Wolfin Witec SK** 1.5mm pašlīmējošā tvaika izolācija.

### Izstrādāja:

tehnīķe  
Dace Sprukte



### Rasējuma nosaukums:

Hidroizolācija Wolfin M - parapeta / noplūdes  
ūdens izvads / gūlija

### Datums:

21.06.2018.

Sistēma: JF\_WM-15

Mērogs: 1:5