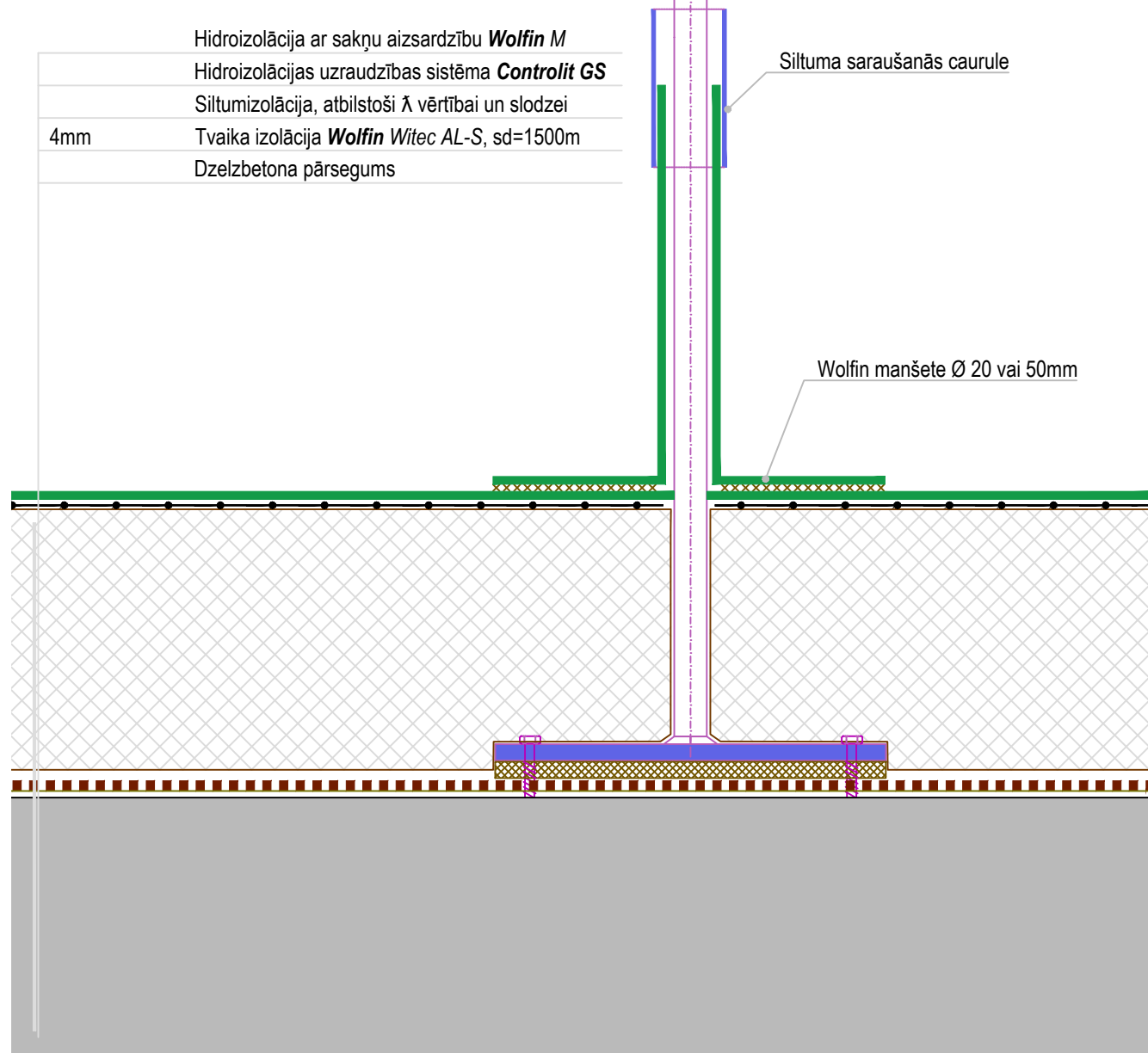


Hidroizolācija ar sakņu aizsardzību **Wolfin M**
 Hidroizolācijas uzraudzības sistēma **Controlit GS**
 Siltumizolācija, atbilstoši λ vērtībai un slodzei
 4mm Tvaika izolācija **Wolfin Witec AL-S**, sd=1500m
 Dzelzbetona pārsegums


Siltuma saraušanās caurule

Wolfin manšete Ø 20 vai 50mm



Piezīmes:

1. Hidroizolācijas Wolfin M biezums 1.5 mm vai 2 mm.
2. Hidroizolācijas Wolfin M krāsa: melna vai pelēka.
3. Ja nesošā ir metāla konstrukcija, tad uz tās jāpārdz **Wolfin Witec SK** 1.5mm pašlīmējošā tvaika izolācija.

| | | |
|--|---|-------------------------------|
| Izstrādāja: tehniķe Dace Sprukte  | Rasējuma nosaukums: Hidroizolācija Wolfin M - pieslēgums pie caurules ar manšeti | Datums: 21.06.2018. |
| | | Sistēma: JF_WM-17 |
| | | Mērogs: 1:5 |