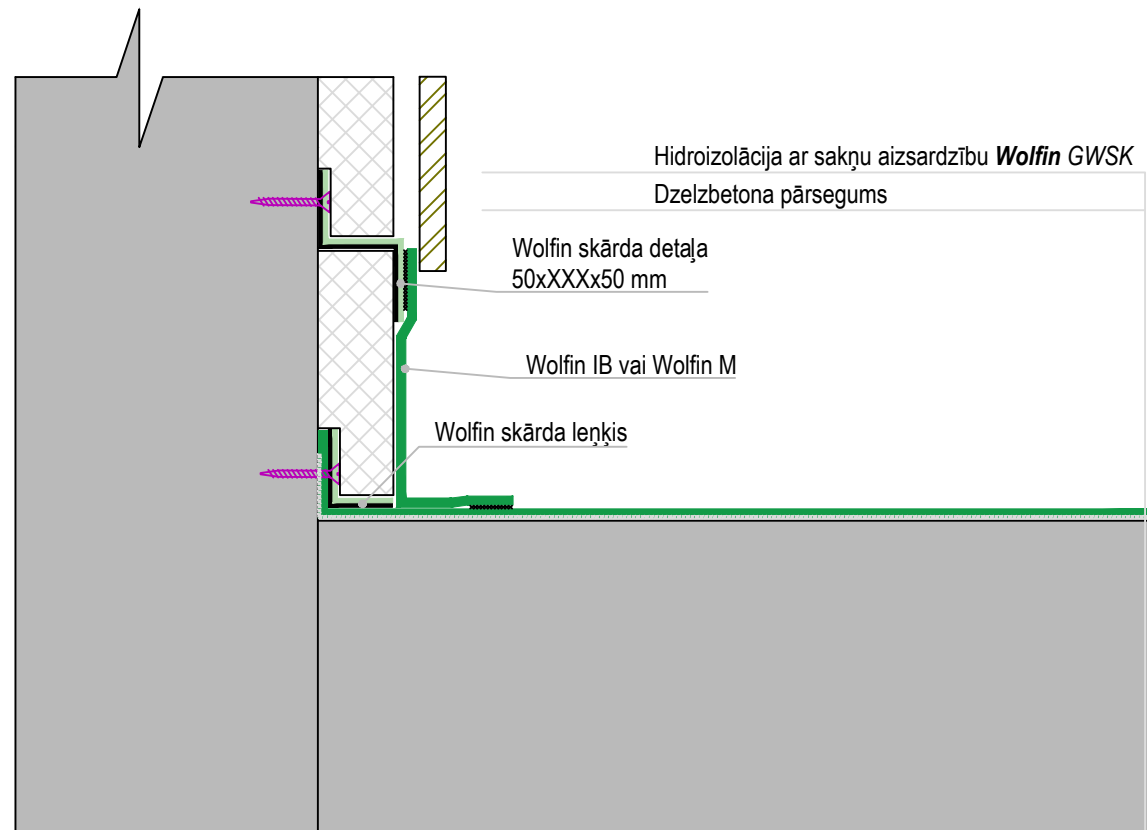
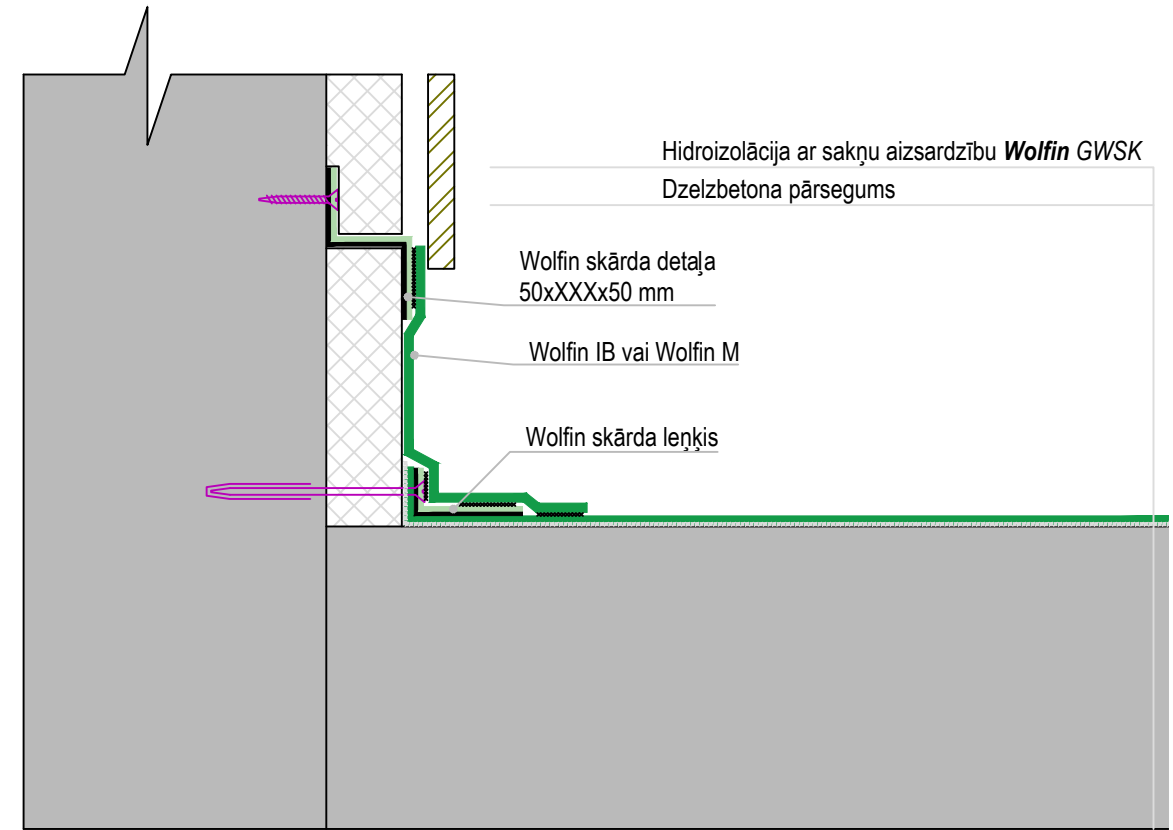


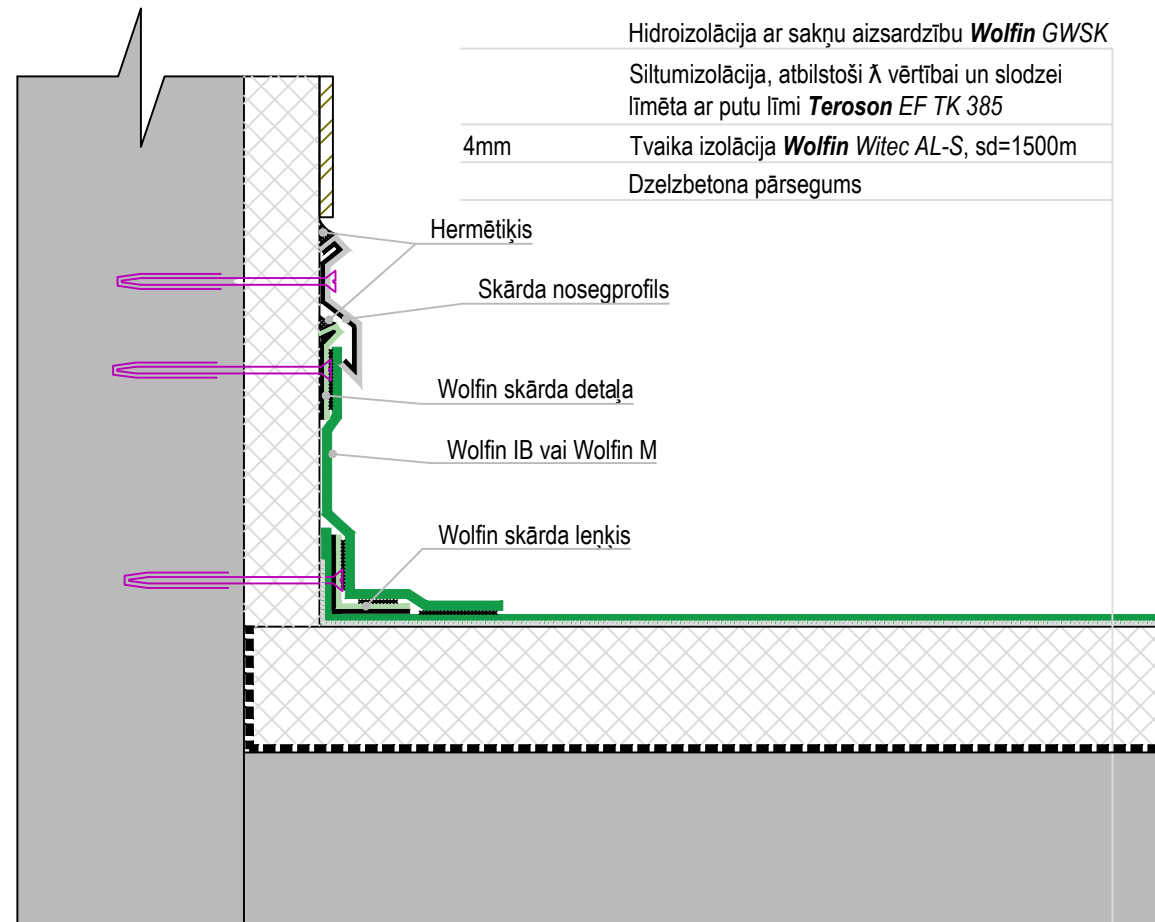
1. variants



2. variants



3. variants



**Wolfin skārda profilu izmēri**

	a	b	c	d
	10	10	50	60
	10	10	30	40

	a	b	
	30	70	
		b	
		50	50

**Piezīmes:**

1. Hidroizolācijas Wolfin GWSK biezums 2.3 mm vai 2.8 mm.
2. Hidroizolācijas Wolfin GWSK krāsa: melna vai pelēka.
3. Hidroizolācija Wolfin GWSK membrāna ir rūpnieciski apstrādāta ar pašlīmējošo slāni.
4. Ja nesošā ir metāla konstrukcija, tad uz tās jāparedz **Wolfin Witec SK** 1.5mm pašlīmējošā tvaika izolācija.

Izstrādāja:

tehnike  
Dace Sprukte



Rasējuma nosaukums:

Hidroizolācija Wolfin GWSK - pieslēgums pie sienas,  
siltais

Datums:

04.09.2018.

Sistēma: JF\_WGWSK-10

Mērogs: 1:5