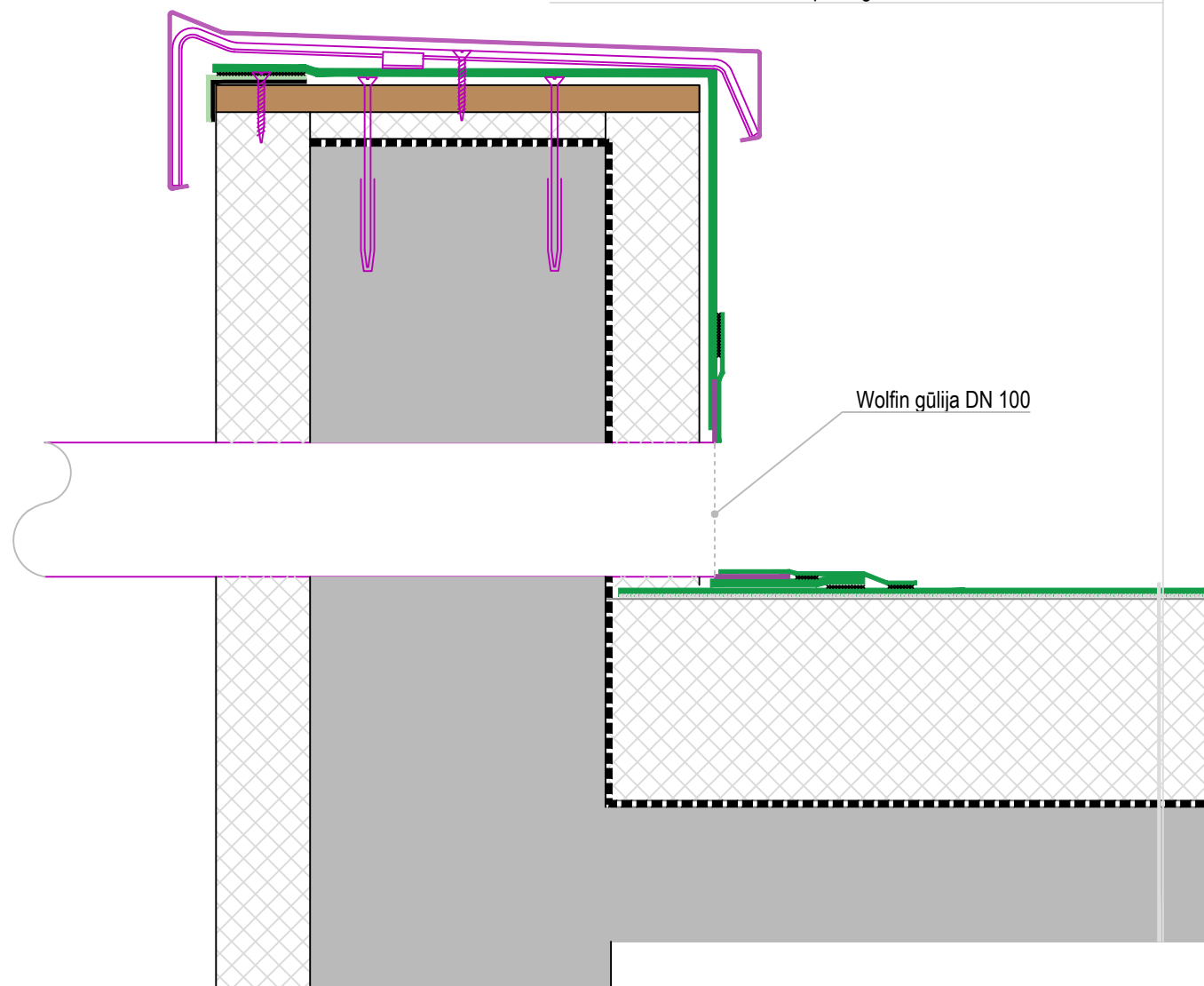


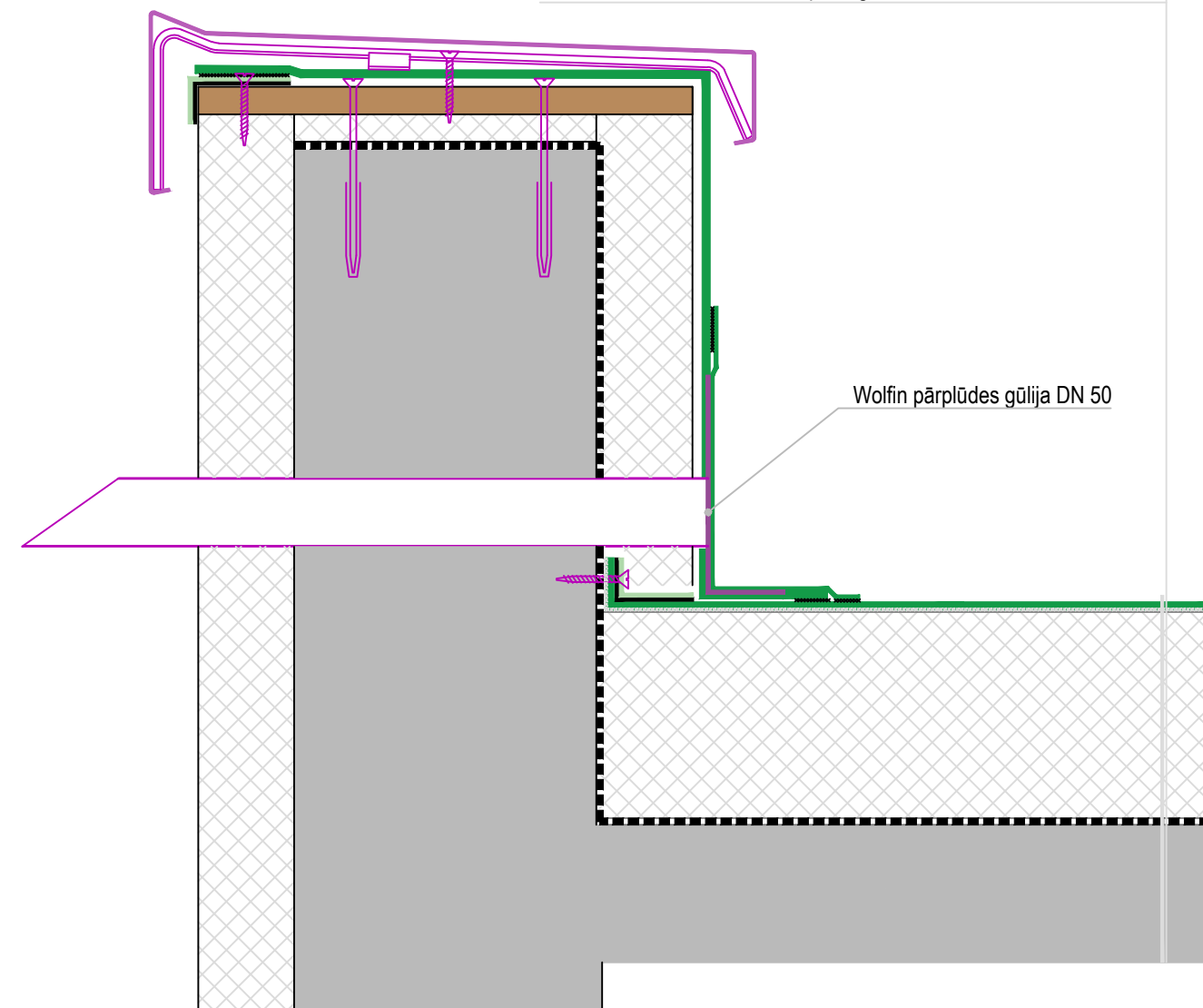
PARAPETA GŪLIJA

	Hidroizolācija ar sakņu aizsardzību Wolfin GWSK
	Siltumizolācija, atbilstoši λ vērtībai un slodzei līmēta ar putu līmi Teroson EF TK 385
4mm	Tvaika izolācija Wolfin Witec AL-S , sd=1500m
	Dzelzbetona pārsegums



PĀRPLŪDES GŪLIJA

	Hidroizolācija ar sakņu aizsardzību Wolfin GWSK
	Siltumizolācija, atbilstoši λ vērtībai un slodzei līmēta ar putu līmi Teroson EF TK 385
4mm	Tvaika izolācija Wolfin Witec AL-S , sd=1500m
	Dzelzbetona pārsegums



Piezīmes:

1. Hidroizolācijas Wolfin GWSK biezums 2.3 mm vai 2.8 mm.
2. Hidroizolācijas Wolfin GWSK krāsa: melna vai pelēka.
3. Hidroizolācija Wolfin GWSK membrāna ir rūpnieciski apstrādāta ar pašlīmējošo slāni.
4. Ja nesošā ir metāla konstrukcija, tad uz tās jāpārdz **Wolfin Witec SK** 1.5mm pašlīmējošā tvaika izolācija.

Izstrādāja:

tehnīķe
Dace Sprukte



Rasējuma nosaukums:

Hidroizolācija Wolfin GWSK - parapeta /
noplūdes ūdens izvads / gūlija

Datums:

04.09.2018.

Sistēma: JF_WGWSK-15

Mērogs: 1:5